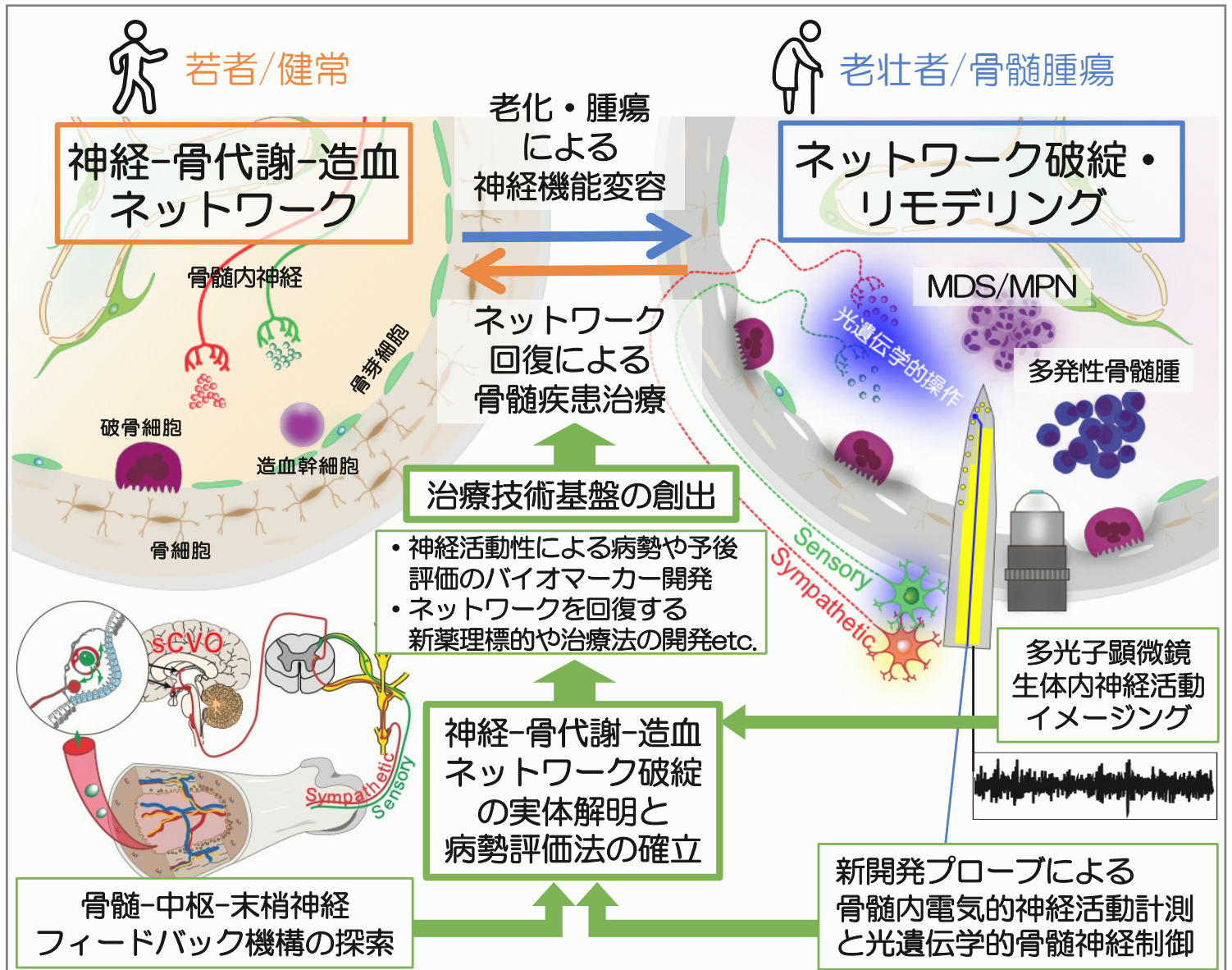


高齢者難治性骨髄疾患を担う神経ネットワークの探索と機能解析に基づく臨床応用のための技術基盤の創出

研究代表者 片山義雄 (神戸大学医学部附属病院 講師)



仮説

- 老化による 神経-骨代謝-造血ネットワークのバランス破綻
- 造血器腫瘍による神経-骨代謝-造血ネットワークのハイジャックとリモデリング

老化骨髄とそれをベースに発症する造血器腫瘍 [骨髄異形成症候群 (MDS), 骨髄増殖性腫瘍 (MPN), 多発性骨髄腫 (MM)] における末梢・中枢神経ネットワークの解明と新規開発骨髄神経プローブを用いた神経活動性定量による病勢評価法の確立



神経活動性を基盤にした病勢や予後評価のバイオマーカーと新たな薬理標的や治療法の開発