

3 cm

The Lancet Respiratory Medicine

2023 3 27

CT<sup>1</sup> 3 cm

\*2

\*3

3 cm

*The Lancet Respiratory Medicine*

/  
Clinical Oncology Group JCOG

Japan

JCOG

3 cm

396

JCOG1211

3 cm

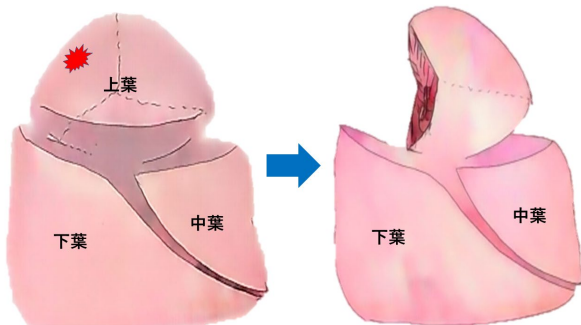
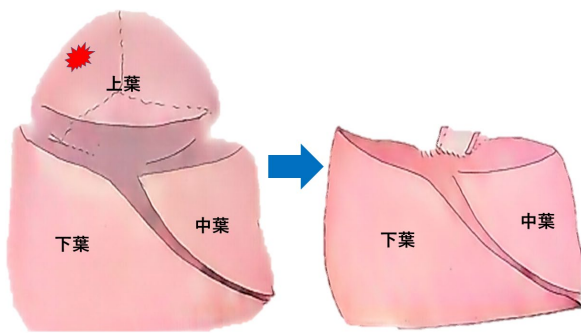
2 cm

*The Lancet respiratory medicine*

2023 3

CT

3 cm

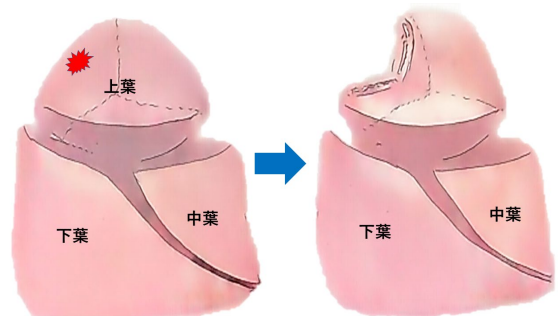


JCOG

3 cm

43

I

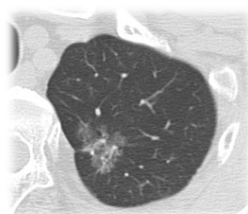


CT

	CT		3 cm		C/T <sup>14</sup>
	0.5			20 79	PS
Performance status	0	1			

## 臨床試験の方法

試験名：JCOG1211試験  
 胸部薄切CTに基づくすりガラス影優位のcT1NO肺がんに対する  
 区域切除の単群検証的試験



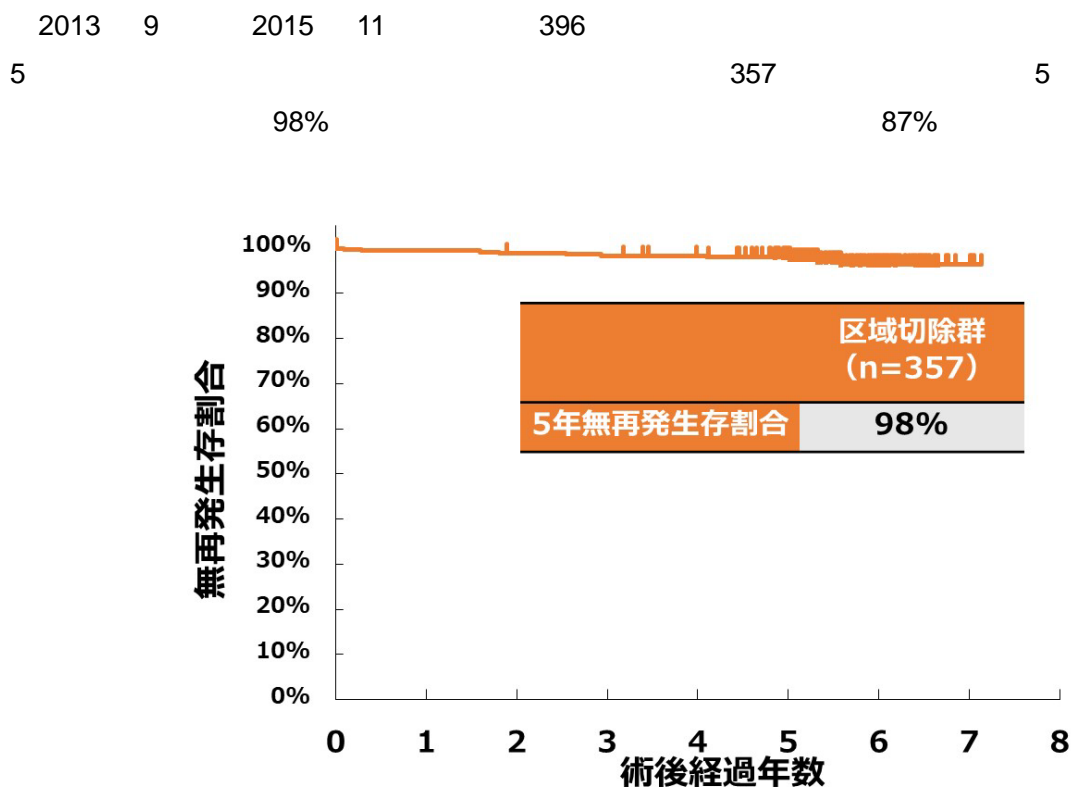
対象者：  
**3 cm以下**のすりガラス影を主とする肺腫瘍  
 を持つ患者  
 ・手術に耐え得る元気な患者  
 ・肺葉切除が可能  
 ・リンパ節転移や遠隔転移がない

日本の主要施設 43施設が参加

リンパ節郭清を伴う  
**区域切除**

参加患者数: **396名**  
 登録期間: 2.6年  
 主要評価項目: 5年無再発生存割合  
 副次評価項目: 呼吸機能検査、年次生存割合、有害事象など

研究代表者：  
 順天堂大学大学院医学研究科 鈴木健司  
 研究事務局：  
 聖マリアンナ医科大学 佐治久  
 国立がん研究センター東病院 青景圭樹



		Grade			
3	4	1%	1%	<1%	<1%
		1		1	

3 cm

JCOG

*The LANCET Respiratory Medicine*

Segmentectomy for ground glass-dominant lung cancer with a tumour diameter of 3 cm or less (JCOG1211): a multicentre, single-arm, confirmatory, phase 3 trial

Keiju Aokage, Kenji Suzuki, Hisashi Saji, Masashi Wakabayashi, Tomoko Kataoka, Yuta Sekino, Haruhiko Fukuda, Makoto Endo, Aritoshi Hattori, Takahiro Mimae, Tomohiro Miyoshi, Mitsuhiro Isaka, Hiroshige Yoshioka, Ryu Nakajima, Kazuo Nakagawa, Jiro Okami, Hiroyuki Ito, Hiroaki Kuroda, Masahiro Tsuboi, Norihiko Okumura, Makoto Takahama, Yasuhisa Ohde, Tadashi Aoki, Yasuhiro Tsutani, Morihito Okada, Shun-ichi Watanabe.

2023 3 7

DOI 10.1016/S2213-2600(23)00076-0

29-A-3, 2020-J-3

AMED

17ck0106323h0001, 18ck0106323h0002, 19ck0106323h0003, 20ck0106599h0001, 21ck0106599h0002, 22ck0106599h0003

**JCOG**

Japan Clinical Oncology Group JCOG

JCOG

JCOG website <http://www.jcog.jp/index.htm>

\*1 CT Computed tomography

CT

CT

2 mm

CT

\*2

CT

\*3

5

2

\*4 C/T consolidation to tumor ratio

CT

C/T

C/T

0.5

04-7133-1111  
E kaokage@east.ncc.go.jp

JCOG

E webmaster@ml.jcog.jp

04-7134-6945      FAX 04-7130-0195  
E ncc-admin@ncc.go.jp

03-5802-1006  
E pr@juntendo.ac.jp

044-977-8111      FAX 044-977-5203  
E soumu@marianna-u.ac.jp